

ちょっとした 生活の困りごと ありませんか？



熊本市介護予防サポーターが お手伝いします！

利用内容

1回90分以内 利用料：無料

外出支援 (通院等)



通いの場 までの付き 添い支援



声掛け支援 (安否確認等)



買い物 同行支援



- 支援中の費用（交通費、駐車場料金が発生する場合等）は依頼者のご負担となります。
- 依頼者宅までの移動費はサポーターのご負担となります。
- サポーターの車に依頼者さんを乗せることはありません。
- 上記以外のお手伝い（靴を脱がない支援）が必要な方もご相談ください。

利用できる方

熊本市在住で65歳以上の支援が必要な方

お問い合わせ

熊本市 健康福祉局 高齢者支援部 高齢福祉課

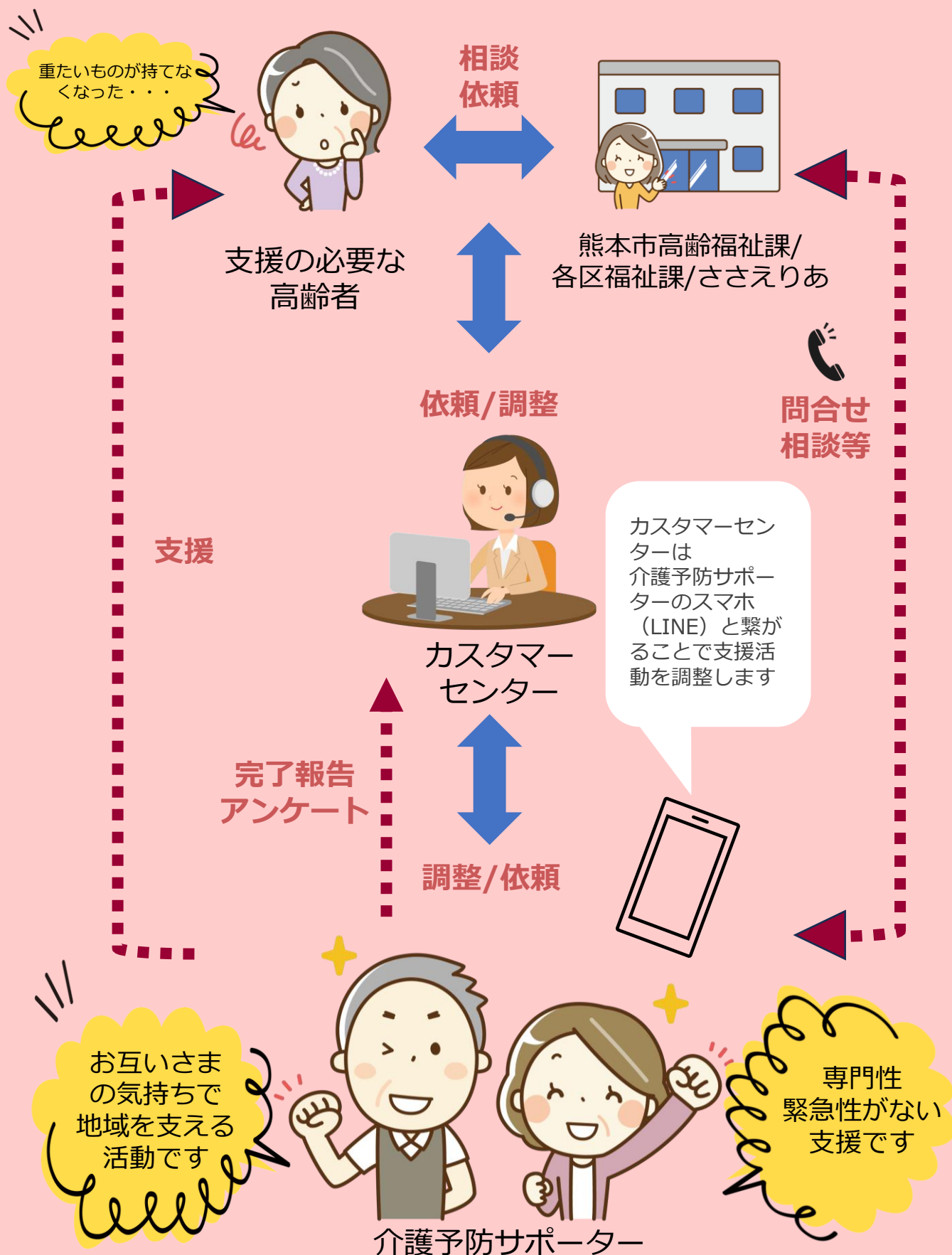
☎ 096-328-2963

サービス利用の
詳細は

ウラ面へ



支援の流れ（試行期間）



高齢になっても住み慣れた地域で安心して生活が続けられるよう、研修を修了した明るく元気な地域の方が介護予防サポーターとして“ちょっとした生活の困りごと”をお手伝いします。