

「通いの場」で 困りごと ありませんか？



熊本市介護予防サポーターが お手伝いします！

体力測定のお手伝い



椅子などの準備や片付け
消毒のお手伝い



受付のお手伝い



その他

〇〇が得意な人がいないかなあ・・・

DVD等
機器の操作



※活動場所までの交通費は
サポーター、活動中の駐車
場代等は依頼者のご負担と
なります

お問い合わせ

熊本市 健康福祉局 高齢者支援部 高齢福祉課

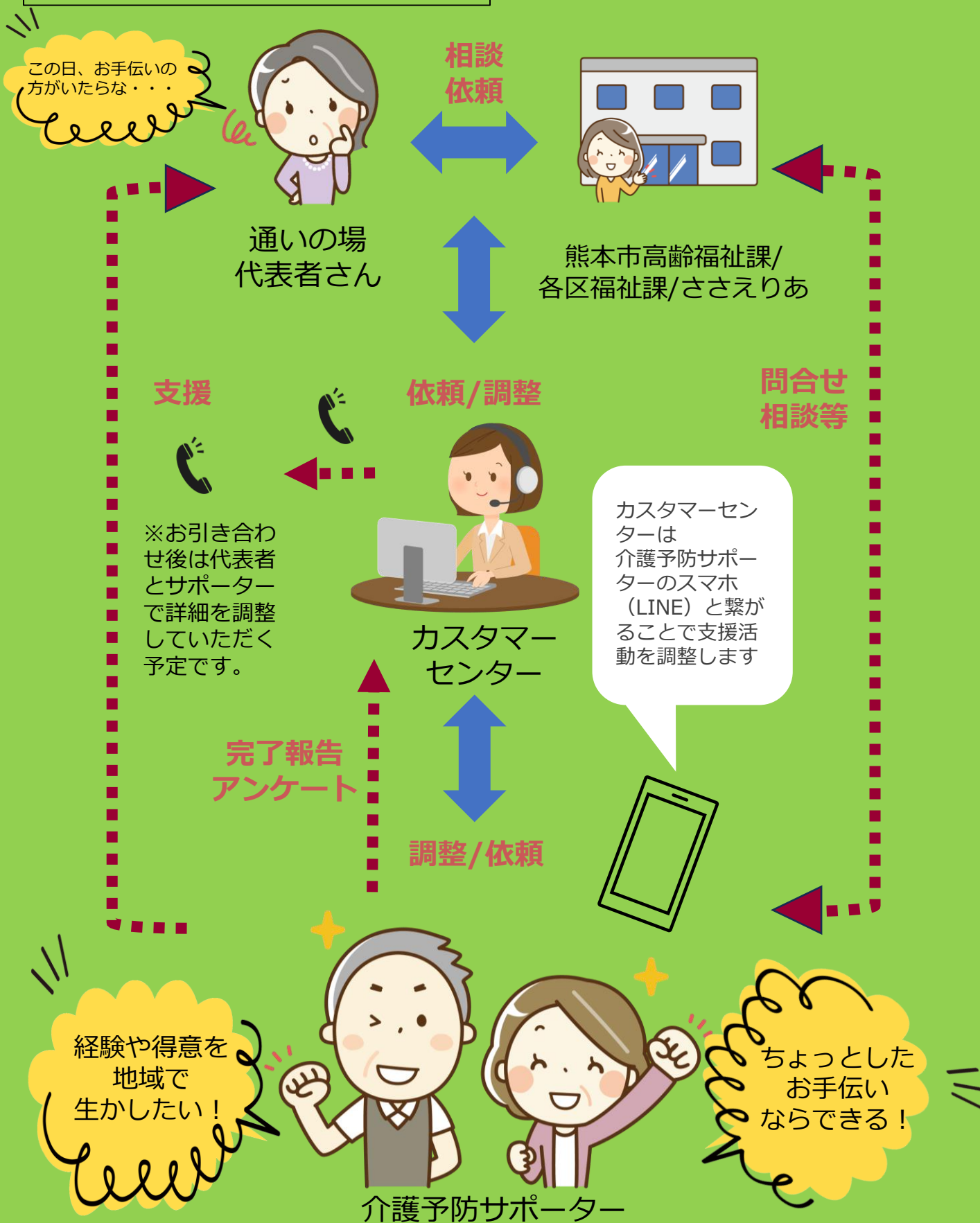
☎ 096-328-2963

サービス利用の
詳細は

ウラ面へ



支援の流れ（試行期間）



高齢になっても住み慣れた地域で安心して生活が続けられるよう、研修を修了した明るく元気な地域の方が介護予防サポーターとして“ちょっとした通いの場の困りごと”をお手伝いします。